

中学生以下の児童・生徒とその保護者の方へ

天候を気にせず親子で過ごせる！



## 寒い冬も親子でまんがを楽しもう！ 『まんが図書館活用事業』

夏休みに親子の居場所として大好評だった  
「まんが図書館活用事業」を冬休みの期間  
(12月25日から1月8日)も実施します。



### 事業内容

詳しい内容は、裏面をご覧ください。

天候を気にせず親子で過ごせる場所として

**GOOD BLESS GARDEN(3階)**  
**『米子マンガミュージアム』を**  
**無料開放(3時間)します！**



住所：鳥取県米子市角盤町1-27-2



米子マンガミュージアム  
Lifestyle proposal with manga  
**YONAGO MANGA MUSEUM**

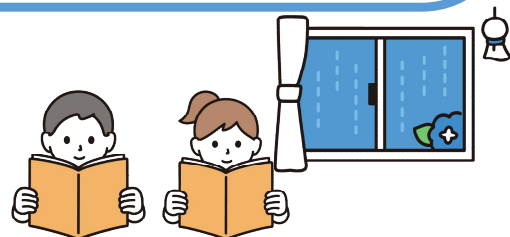


※中学生以下の子どもと保護者が一緒に利用する場合に限ります。詳しい内容は裏面をご覧ください。  
※第1駐車場が満車になることが想定されますので、第2、第3駐車場もご利用ください。  
※混雑時にはお待ちいただくなど、すぐに利用できない場合があります。

親子でまんがを一緒に読むことで、

◎親子の共通の話題づくりになる！

◎子どもが本を読むきっかけにつながる！



**事業の実施期間中は、子ども向けの絵本や図鑑も設置します**

事前申込みなどは不要。身分証明書を持ってその場で申込みをするだけ！



①家族で米子マンガミュージアムへ



②申込書を記入し、身分証明書を提示



③アンケートを記入し、提出

# 事業の内容

以下の条件に該当する場合、施設の利用料(3時間分)が無料になります。

◎対象期間：小学校及び中学校の冬休み(12/25～1/8)、春休み(3/11～3/31)  
午前10時から午後5時まで

**※ 予算の状況により、年度の途中で終了する場合があります。**

◎対象者：米子市在住の親子など  
➡ 子どもは市内在住の中学生以下の方  
➡ 保護者は子どもから見て3親等以内の成人  
(同伴保護者は子ども1人に対し2人まで)



## 無料になる場合(例)

- ・市内在住の親子で利用する場合
- ・市内在住の子どもが祖父母と利用する場合  
(祖父母が市外在住でも可能)



## 無料の対象外(例)

- ・子どもだけで利用する場合
- ・子ども会などの団体に利用する場合



詳しくはホームページをチェック！ ➡



## Q&A



### Q1. 3時間以上いた場合はどうなるの？

➡ A. 無料の対象となるのは3時間までです。それ以上は別途料金が掛かります。

### Q2. 午後4時から入館した場合はどうなるの？

➡ A. 無料の対象となるのは午後5時までです。それ以降は別途料金が掛かります。

### Q3. 利用回数の上限はあるの？

➡ A. 多くの方に利用の機会を提供するため、保護者の無料の限度回数は一人1日1回、今年度5回までとします。

### Q4. 何を持って行けばいいの？

➡ A. 保護者は本人確認できるものをご持参ください。子どもは不要です。

### Q5. いつまで無料なの？

➡ A. 予算がなくなり次第終了します。

終了の時期については、市のホームページでお知らせします。

お問合せ先

○施設の利用についてのお問合せ

○事業についてのお問合せ

GOOD BLESS GARDEN 3階 米子マンガミュージム

tel : 0859-21-9993

米子市こども総本部こども政策課

tel : 0859-23-5439